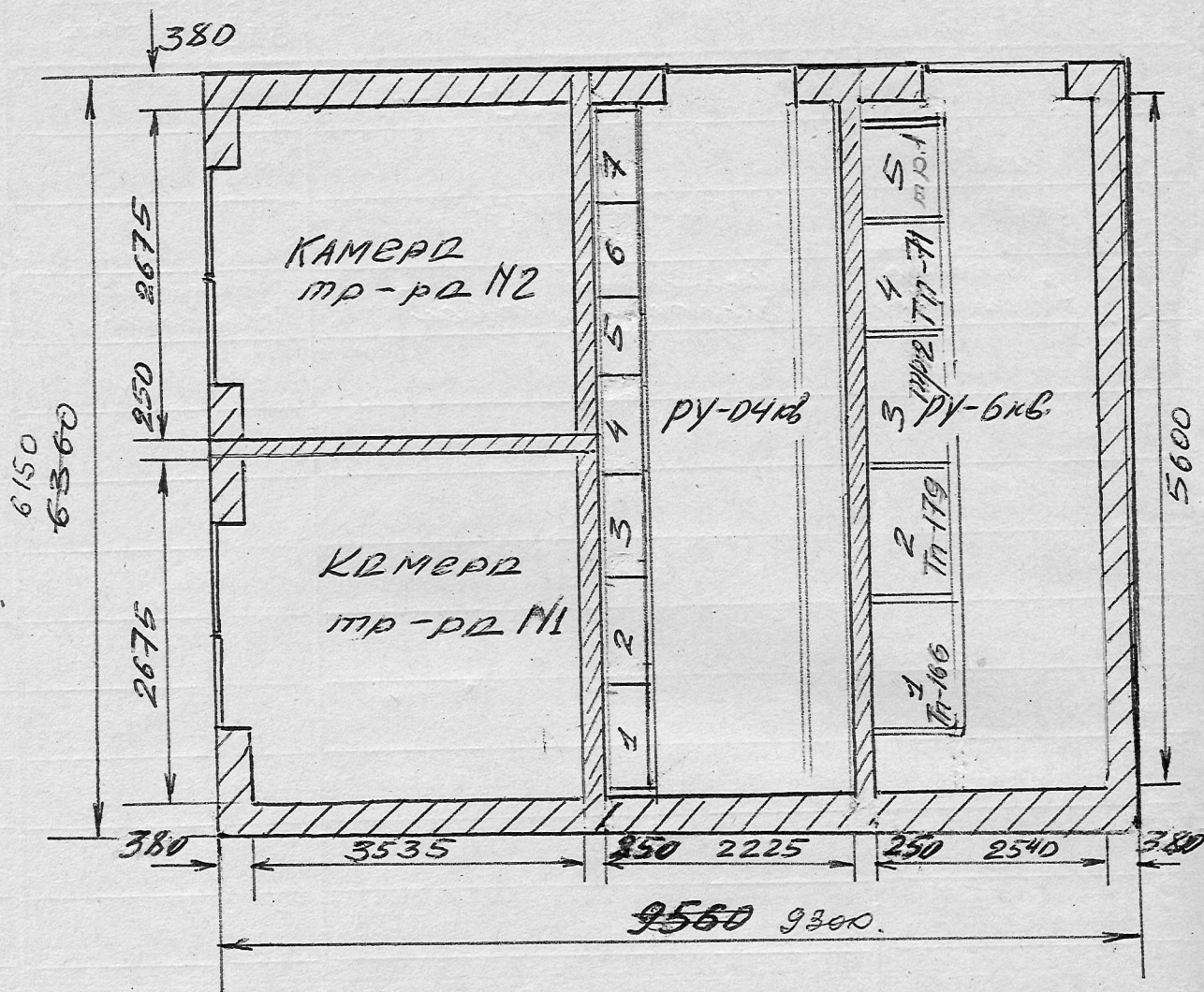


14. План здания с указанием расположения оборудования



О.Данилова

27. III - 1974г.

Двери в камеры из металла.
В ПУ-6/сч - деревянные.
Крыша покрыта рубероидом.

Выполнение: бетонное, кирпичное, оштукатуренное, неоштукатуренное.

Высота здания от уровня земли до карниза 4,04 м.

пола 015 м, кровля железная толевая

Уровень затопления не затопляется Наличие подвала нет

Замки 4 шт., двери железные шт.; деревянные шт.

Вентиляционные решетки верхние × м. 2

нижние × м. 4